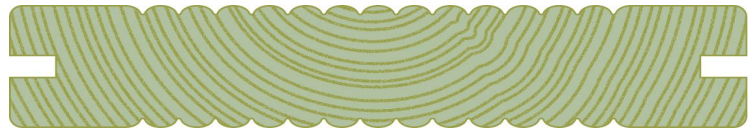


Balkon- und Terrassenbeläge

**Heimische Kiefer**

Profil **Cascade**

chromfrei, druckimprägniert



Stärke/ Breite in mm	Art	Gelb hinterlegte Längen sind Produktionslängen in Meter										Stück pro Bund	Stück pro Hub	EUR/lfm.			
26 / 143	--					2,0	2,5	3,0	3,5	4,0	4,5	5,0			--	126	

Besonders geeignet für Terrassen- und Brückenbeläge.



Gecko-Befestigungssystem siehe Seite 4.14 - 4.15

**Heimische Kiefer**

Profil läuft aus

gerillt, Kanten gefast

chromfrei

druckimprägniert



Stärke/ Breite in mm	Art	Gelb hinterlegte Längen sind Produktionslängen in Meter										Stück pro Bund	Stück pro Hub	EUR/lfm.			
27 / 188	--						2,5	3,0	3,5		4,5	5,0			--	--	
34 / 143	--						2,5	3,0	3,5			5,0			--	--	
45 / 93	--							3,0		4,0		5,0			--	--	
70 / 70	--						2,5	3,0	3,5	4,0	4,5	5,0			--	--	

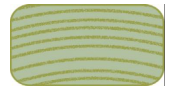
Anfallslängen nach Verfügbarkeit

Latten und Bretter

Heimische Fichte

gehobelt, Kanten gefast/gerundet

chromfrei, druckimprägniert



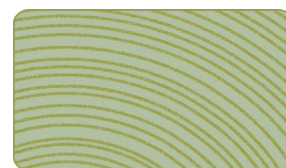
Stärke/ Breite in mm	Art	Gelb hinterlegte Längen sind Produktionslängen in Meter												Stück pro Bund	Stück pro Hub	EUR/lfm.	
14 / 24	--							3,0	3,5				5,0		21	--	
20 / 30	--					2,0	2,5	3,0	3,5	4,0	4,5	5,0		18	--		
20 / 45	--										4,5	5,0		10	--		
19 / 90	--										4,5	5,0		--	--		
19 / 110	--										4,5	5,0		--	--		
19 / 130	--										4,5	5,0		--	--		
19 / 150	--							3,0			4,5	5,0		--	--		
19 / 190	--										4,5	5,0		--	--		
26 / 45	--										4,5	5,0		10	--		
26 / 55	--						2,5	3,0	3,5	4,0	4,5	5,0		10	--		
26 / 70	--										4,5	5,0		8	--		
26 / 110	--										4,5	5,0		--	--		
26 / 142	--										4,5	5,0		--	--		
26 / 190	--										4,5	5,0		--	--		
30 / 48	sägerauh										4,5		10	--			

Anfallslängen nach Verfügbarkeit

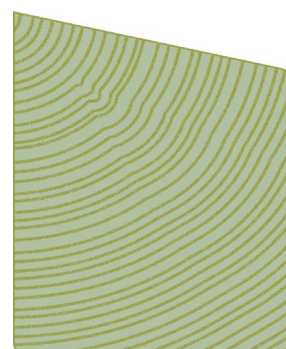
Rahmen

**Heimische Fichte**

gehobelt, Kanten gefast/gerundet  
chromfrei, druckimprägniert



Stärke/ Breite in mm	Art	Gelb hinterlegte Längen sind Produktionslängen in Meter										Stück pro Bund	Stück pro Hub	EUR/lfm.				
35 / 55	kernfrei								3,0	3,5	4,0	4,5	5,0			6	--	
35 / 112	kernfrei											4,5	5,0			--	--	
40 / 100	kernfrei								3,0		4,0	4,5	5,0			--	--	
40 / 160	kernfrei										4,0	4,5	5,0			--	--	
45 / 45	kernfrei												5,0			6	--	
50 / 120	kernfrei									4,0	4,5	5,0			--	--		
55 / 55	kernfrei												5,0			4	--	
55 / 75	kernfrei										4,5	5,0			--	--		
70 / 70	kernfrei										4,0		5,0			--	--	
80 / 100	kernfrei							2,5	3,0		4,0	4,5	5,0			--	--	
90 / 90	kernfrei							2,5	3,0		4,0	4,5	5,0			--	--	



**Heimische Fichte**

**Zaunrähmling**

gehobelt, Kanten gefast/gerundet  
chromfrei, druckimprägniert

Stärke/ Breite in mm	Art	Gelb hinterlegte Längen sind Produktionslängen in Meter										Stück pro Bund	Stück pro Hub	EUR/lfm.					
55 / 75	kernfrei							2,0	2,5	3,0	3,5	4,0	4,5	5,0			--	--	

Anfallslängen nach Verfügbarkeit